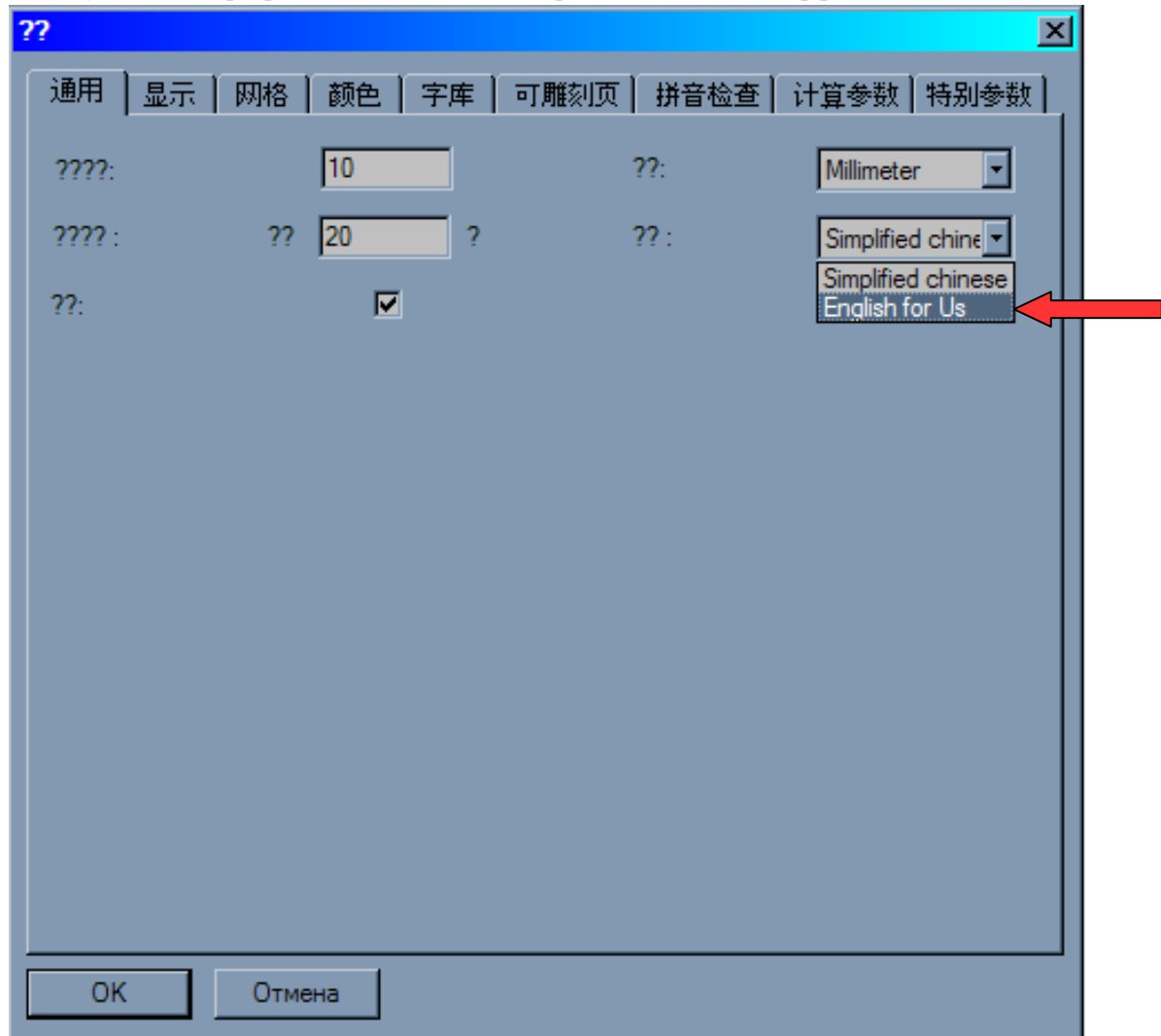
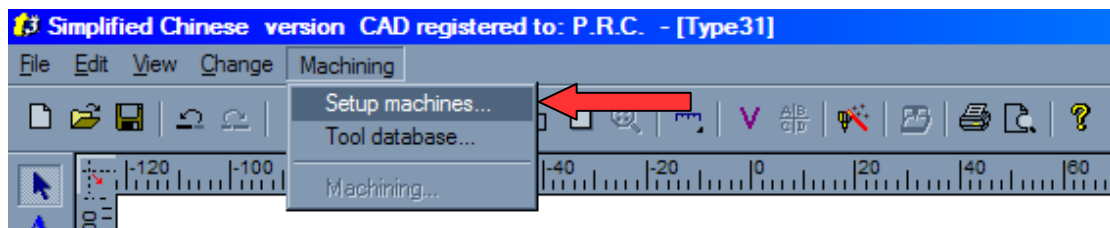
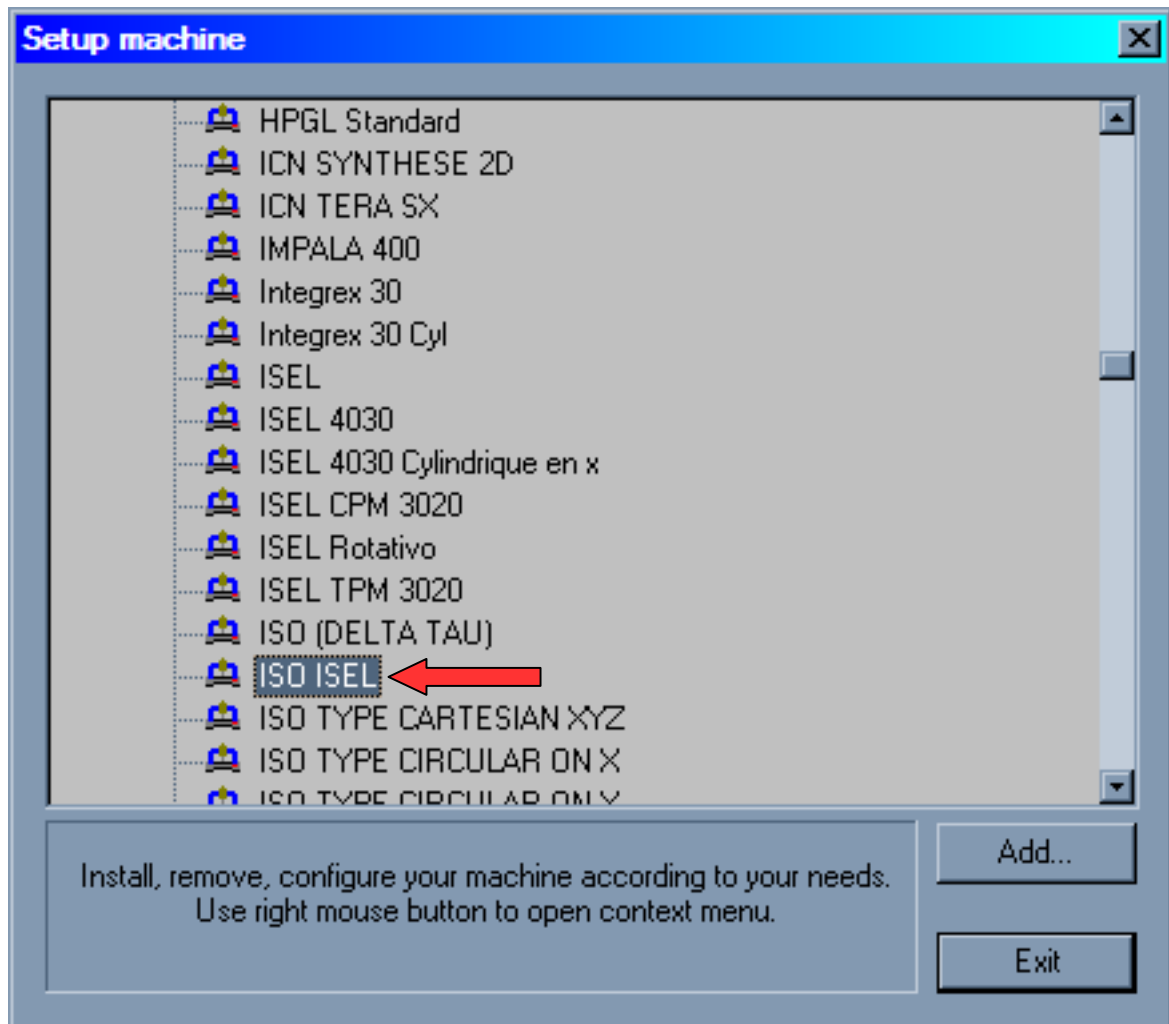


После установки программы нажмите F10 и переключите язык интерфейса на английский

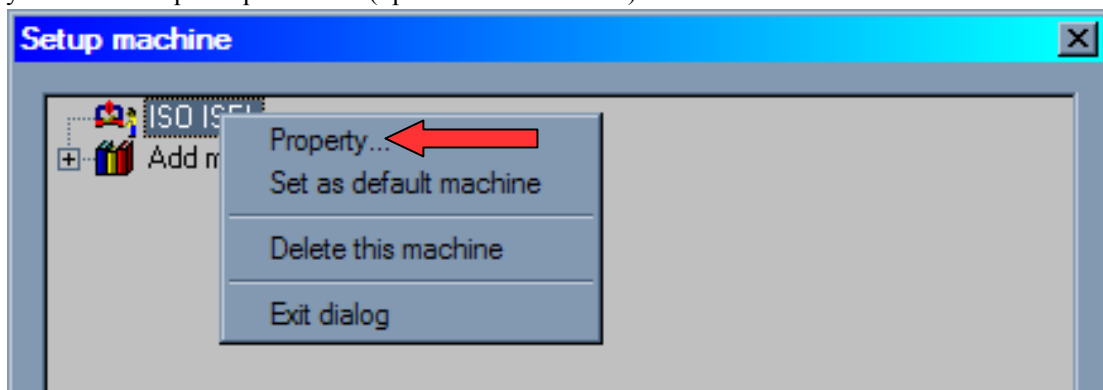


Далее установите тип станка





установите параметры станка (правая кнопка мыши)



Установите значения  
в «0»

Введите параметры Вашего  
станка

**Setup machine**

Name: ISO ISEL

Total dimension

Min X: 0.000 mm Max X: 400.000 mm

Min Y: 0.000 mm Max Y: 400.000 mm

Min Z: -50.000 mm Max Z: 50.000 mm

Standard point

X: 0.000 mm Y: 0.000 mm Z: 0.000 mm

Top left  Top right

Center

Bottom left  Bottom right

Panel axes:  None  X  Y  X&Y

Accuracy: 0.010 mm

Axes

2 axes XY

3 axes XYZ  3 axes Cylinder AYZ

4 axes XYZQ  4 axes AYZQ

5 axes XYZPQ  5 axes AYZPQ

Fuzzy logic axes

DII: MACISON.DLL

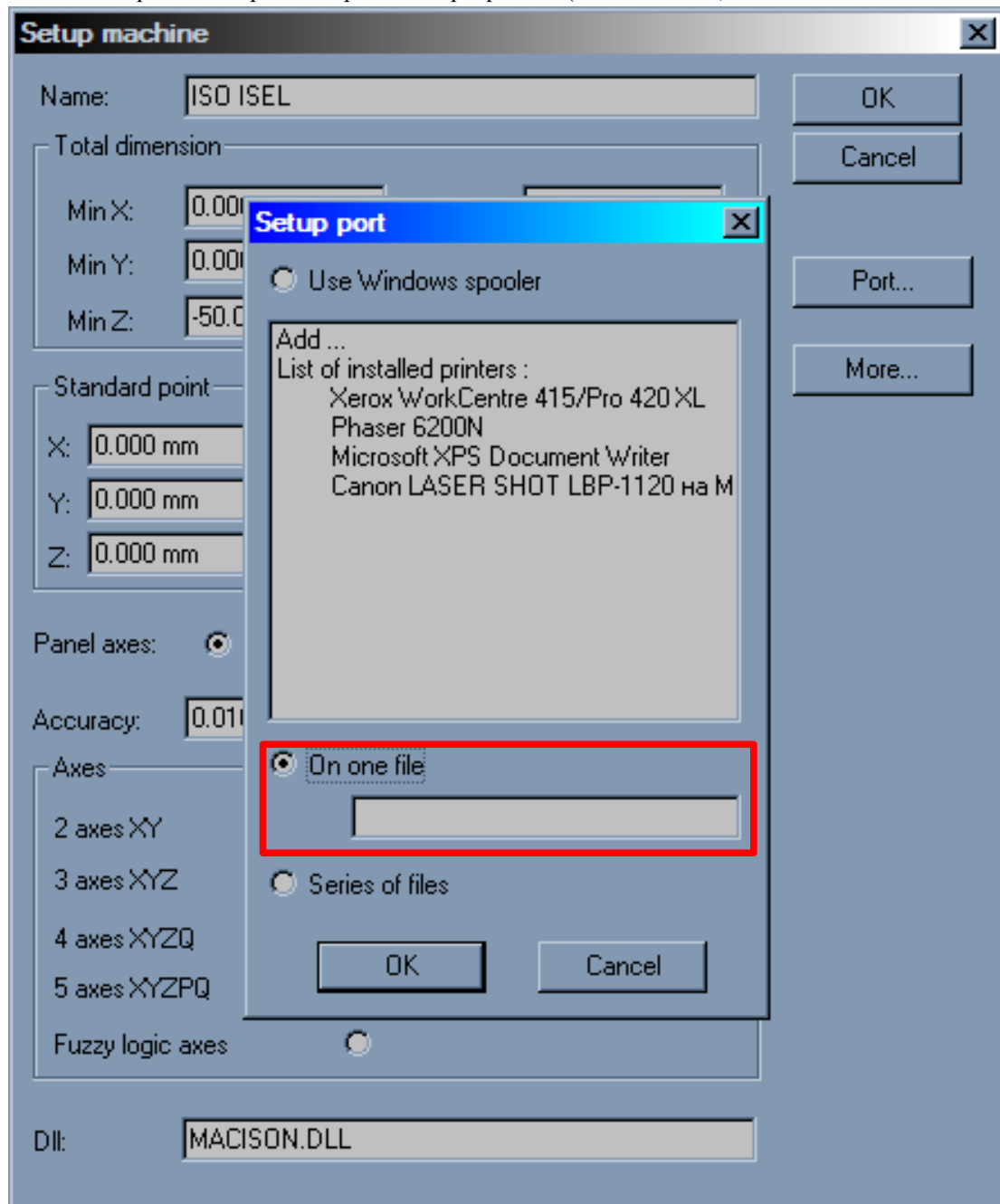
OK

Cancel

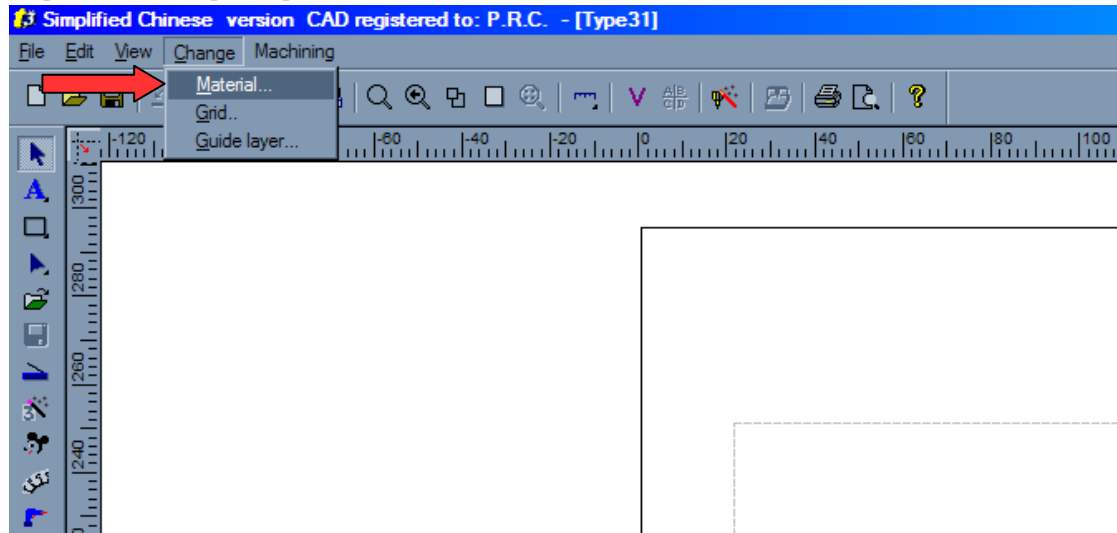
Port...

More...

Установите режим сохранения рабочей программы (кнопка PORT)

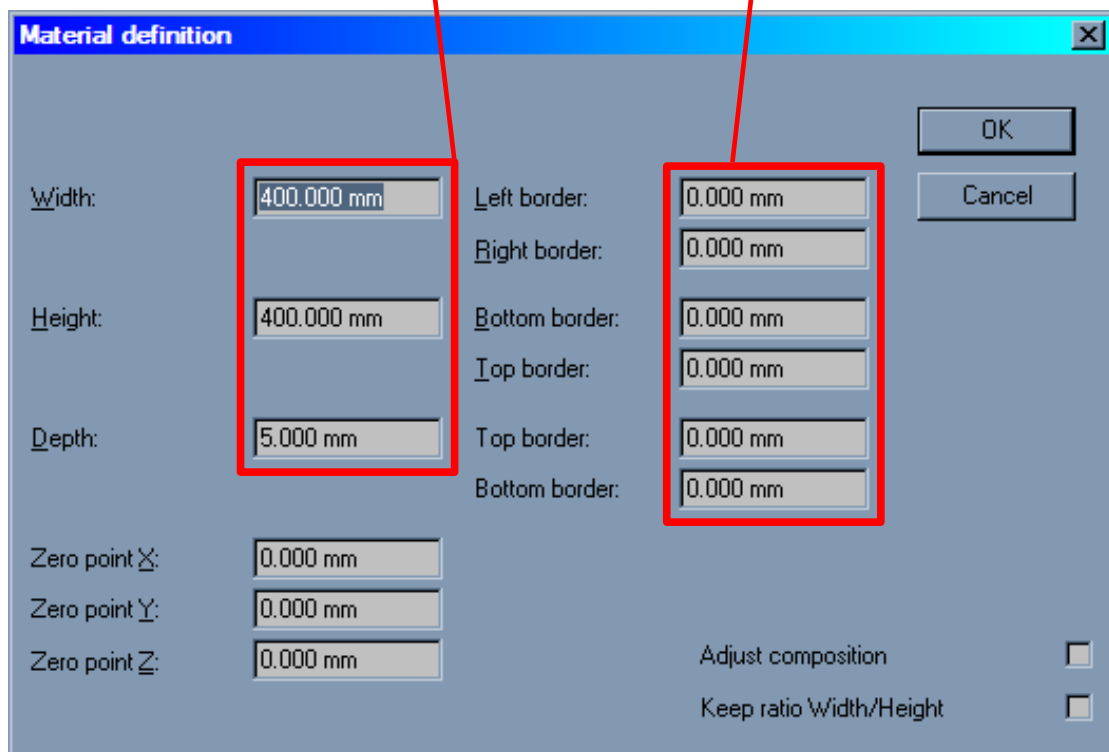


Определите материал (рабочее поле)

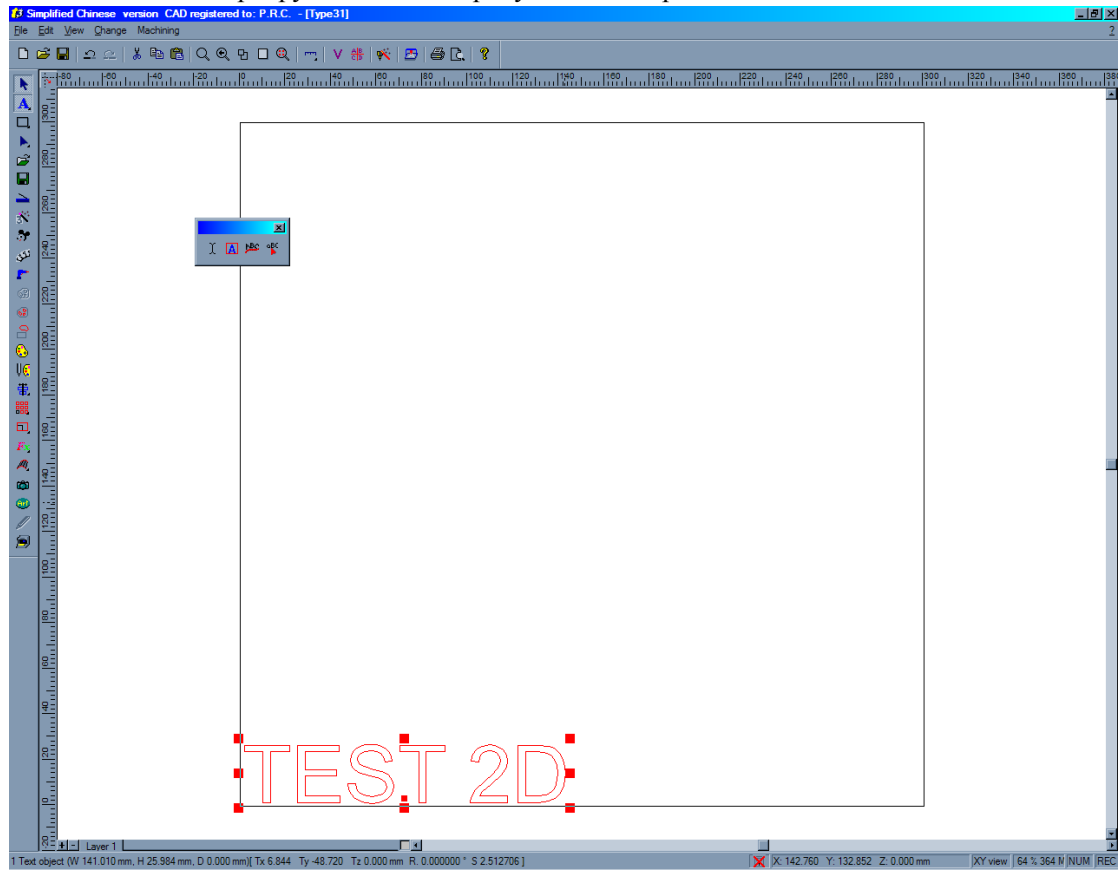


Габариты материала

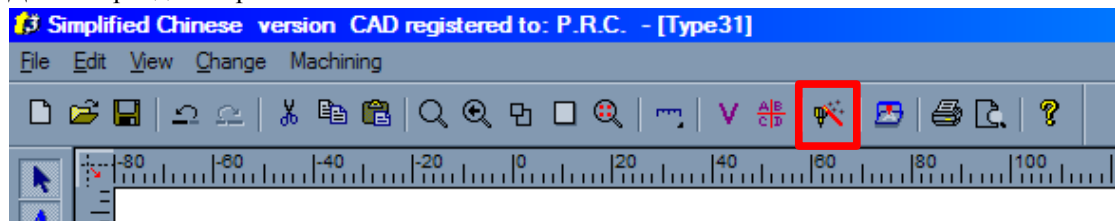
Границы безопасности



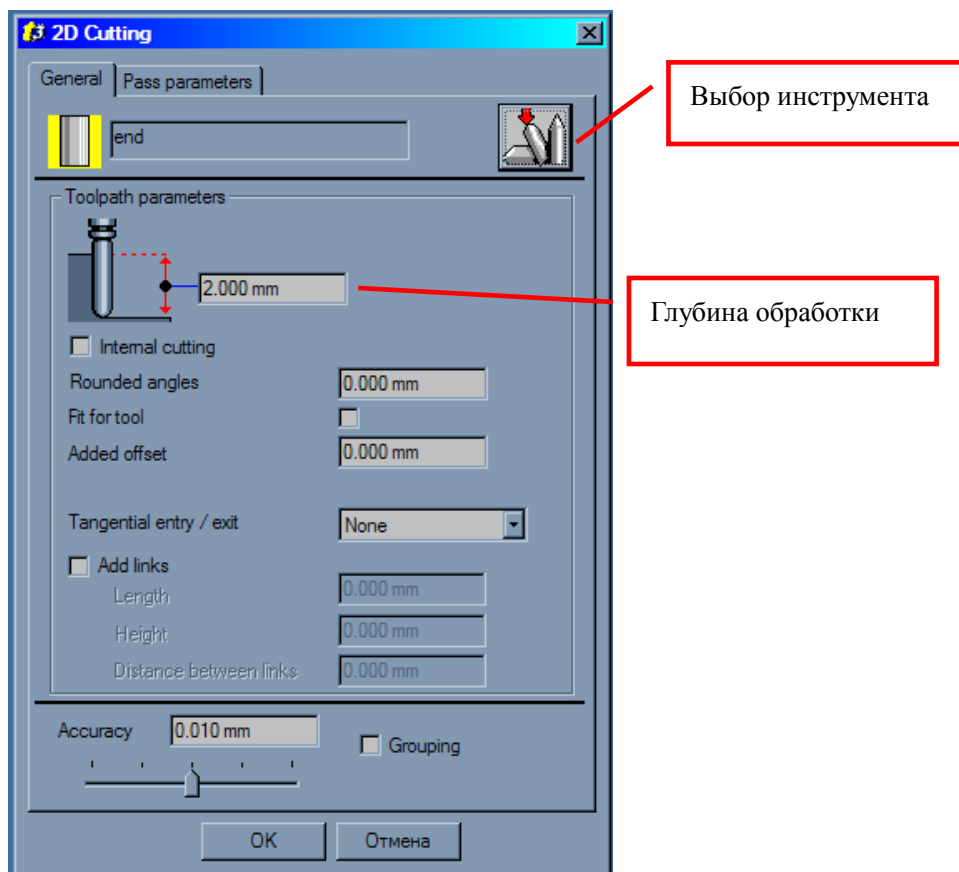
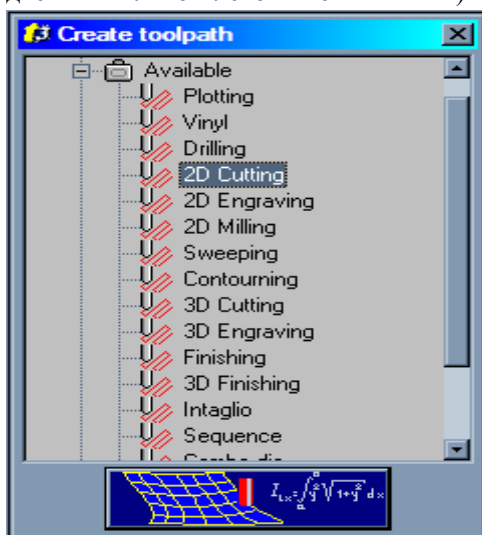
Создайте или импортируйте текст или рисунок в векторе



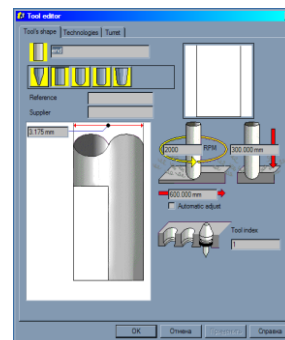
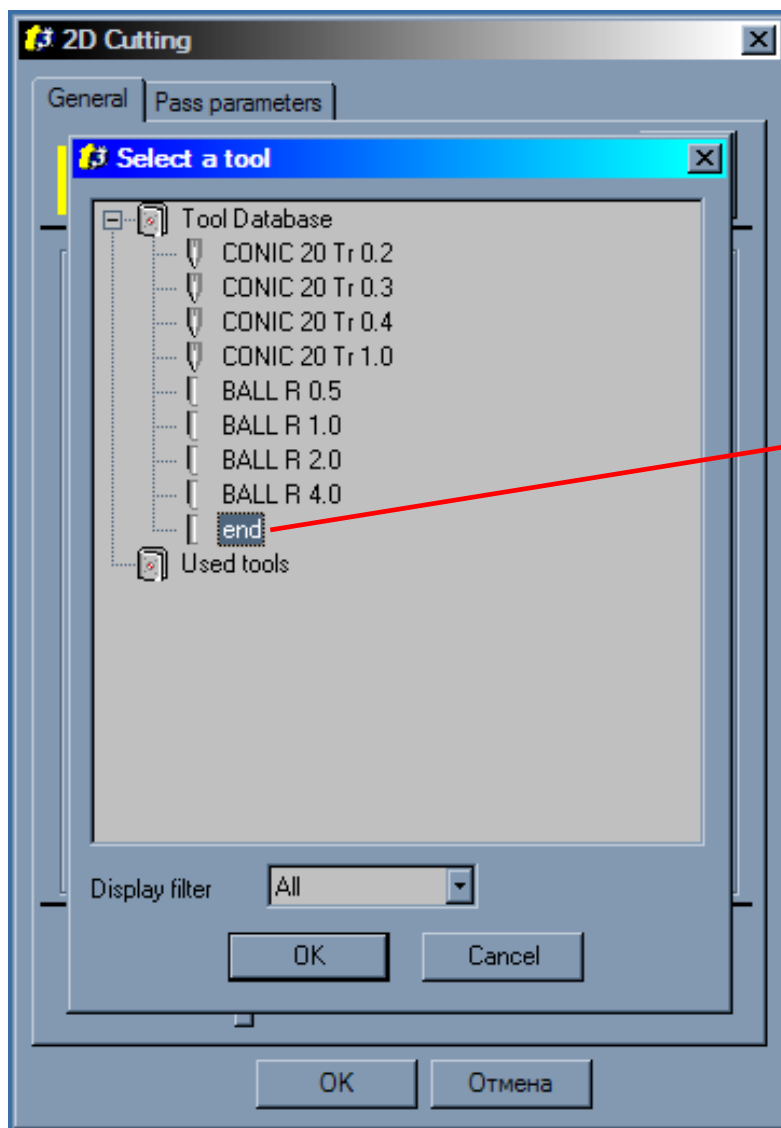
Далее перейдите в режим САМ



Выберите режим обработки, например резка по контуру - 2D Cutting (выбор осуществляется двойным кликом левой кнопки мыши)



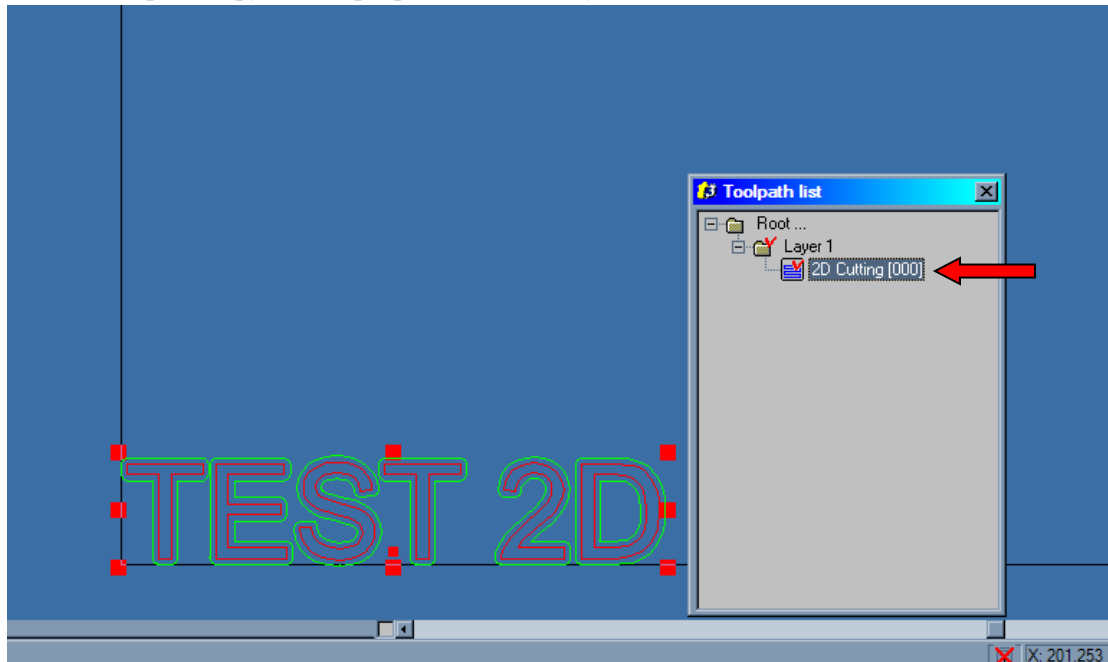
выберите фрезу



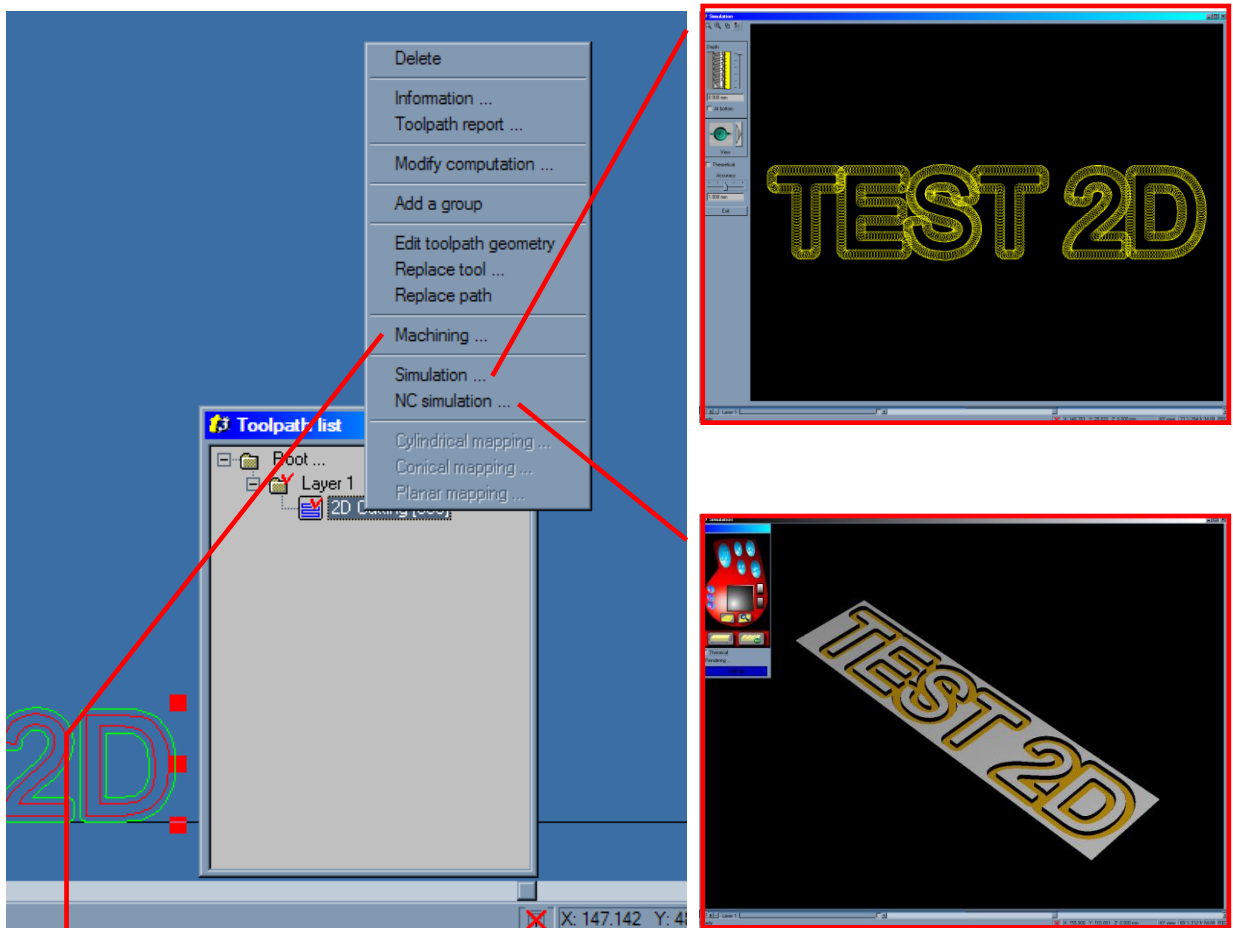
По правой кнопке мыши Вы можете добавить или отредактировать параметры инструмента (обратите внимание, что поле названия является обязательным)



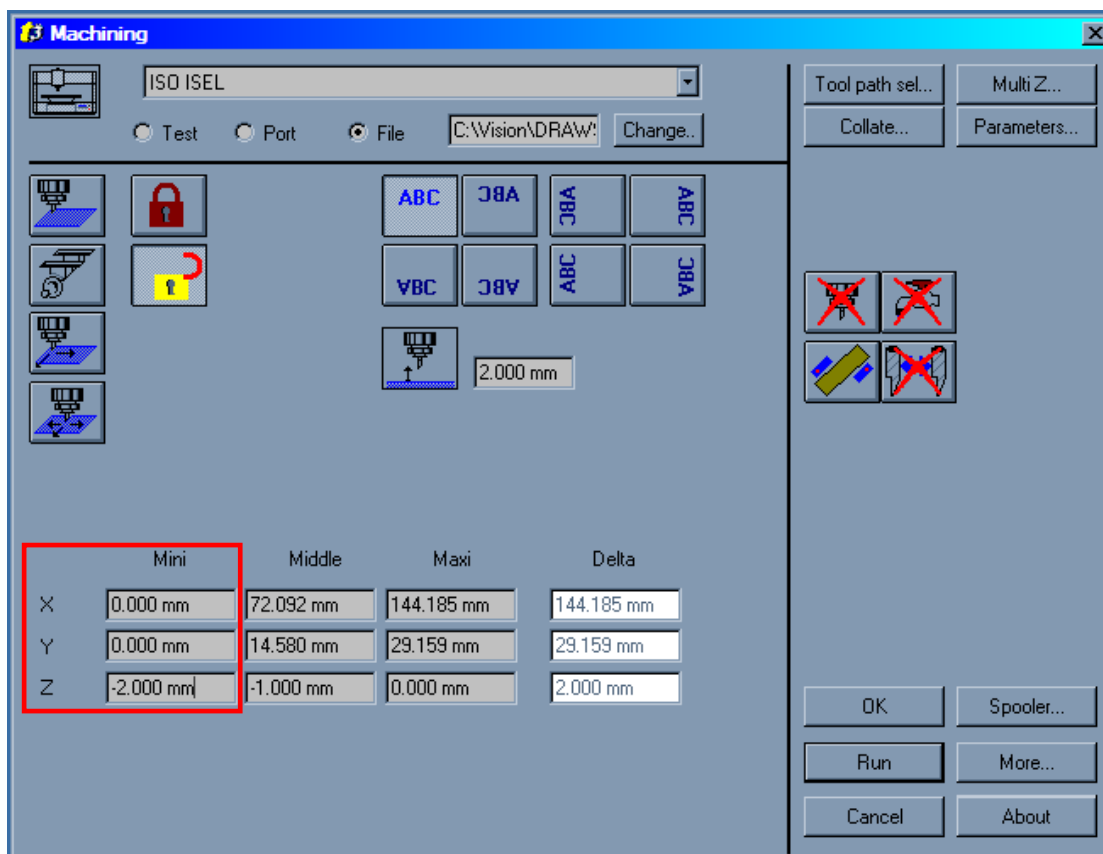
После выбора инструмента программа создает путь для него



кликнув правой кнопкой мыши по созданному пути вы можете проверить созданный путь (пункты меню Simulation и NC simulation)



Далее нужно сохранить рабочую программу (пункт меню Machining)



обратите внимание на координаты (не должно быть отрицательных значений X Y)

нажмите кнопку RUN

Если все сделано правильно, то в папке <C:/vision/DRAWS/> (установка по умолчанию) появится файл с именем Вашего проекта и расширением U00.

Это готовая программа которую Вы можете скопировать на флешку или отправить непосредственно на пульт станка

